



NOUVELLES CLAYETTES A PAIN LEGERES ET MODULABLES

Nouveauté

Euralux vous présente sa nouvelle gamme de clayettes à pain :

Un produit si facile, si évident ! Des clayettes à pains accessibles à toutes les boulangeries !

- Solution **LEGERE, robuste, modulable et économique.**
- **MODULARITE MAXIMALE** : LARGE GAMME de consoles et accessoires au choix,
- Rayonnage **sur profils verticaux, horizontaux, pattes de fixations** ou modules mobiles **sur roulettes**,
- **SUR MESURE** : systèmes sur consoles, les tubes sont coupés à la longueur souhaitée.

Le nouveau système de clayettes à pain EURALUX propose **une solution légère et évolutive** pour l'agencement des boulangeries. Il a été conçu pour offrir une installation simple, une modularité maximale et une alternative économiquement avantageuse. Le produit se distingue également par son architecture en aluminium personnalisable, bien plus légère que le bois massif ou l'acier et permettant une installation rapide tout en garantissant robustesse et durabilité.



**FIXATIONS SUR RAILS
VERTICAUX ENCASTRES
OU EN APPLIQUE**

RAILS HORIZONTAUX

PATTES DE FIXATION



SUR ROULETTES

UNE FLEXIBILITE TOTALE D'INSTALLATION :

Pensé pour s'adapter à toutes les configurations, le système se fixe au choix sur crémaillères verticales apparentes ou encastrables, sur rails horizontaux, sur pattes de fixation, ou sur des modules mobiles à roulettes permettant de réorganiser rapidement les zones de présentation. Cette variété de fixations garantit une intégration parfaite selon les contraintes techniques ou esthétiques du lieu.



UN RAYONNAGE TOTALEMENT PERSONNALISABLE :

Le rayonnage se compose sur mesure grâce à un large choix de consoles à pain – rondes, courbées ou droites – complétées par divers accessoires. Une plaque ramasse-miettes assure un entretien simplifié.

Chaque boutique peut ainsi créer une présentation unique, adaptée à son identité.



UN LARGE CHOIX ESTHETIQUE :

Les structures de clayettes sont proposés en finition anodisée noire, mais aussi en teintes spéciales comme argent, or, bronze ou toute couleur sur demande. Les tubes supports des pains sont en aluminium ou en hêtre, alliant hygiène, élégance et robustesse pour un rendu pérenne, parfaitement adapté aux besoins quotidiens comme aux évolutions du métier.



UN OUTIL CLE POUR LA LOGISTIQUE INTERNE D'UNE BOULANGERIE :

Les modules sur roulettes peuvent être chargés directement au fournil avant d'être déplacés en magasin, où ils servent également de support de présentation esthétique.

Ils offrent ainsi un gain de temps, une meilleure organisation, un transport facilité, une hygiène renforcée et une présentation efficace.





UN SYSTÈME SI FACILE, SI ÉVIDENT



L'innovation réside dans la combinaison unique de **MODULARITE, DE LEGERETE ET DE COUT OPTIMISE**, rarement réunis dans un système de rayonnage professionnel. Ces clayettes ont été conçues pour offrir une réelle liberté de configuration : multiplication des options de profils, de consoles, finitions personnalisables, fixations interchangeables et possibilité de modules mobiles sur roulettes.

Cette approche "100 % adaptable" permet de faire évoluer ou de transformer un espace de vente en quelques minutes, sans outils complexes ni intervention technique.

En réunissant **design, économie, flexibilité avancée et simplicité d'usage**, ce système apporte à la fois une solution simple de clayettes pour la boulangerie traditionnelle mais aussi une réponse innovante et pertinente aux besoins évolutifs des artisans boulangers.



Nouveauté

LES PROFILÉS ET PIÈCES
DE FIXATION LAQUÉS
DANS LA COULEUR DE
VOTRE CHOIX.

Rayonnage à pain Rails verticaux



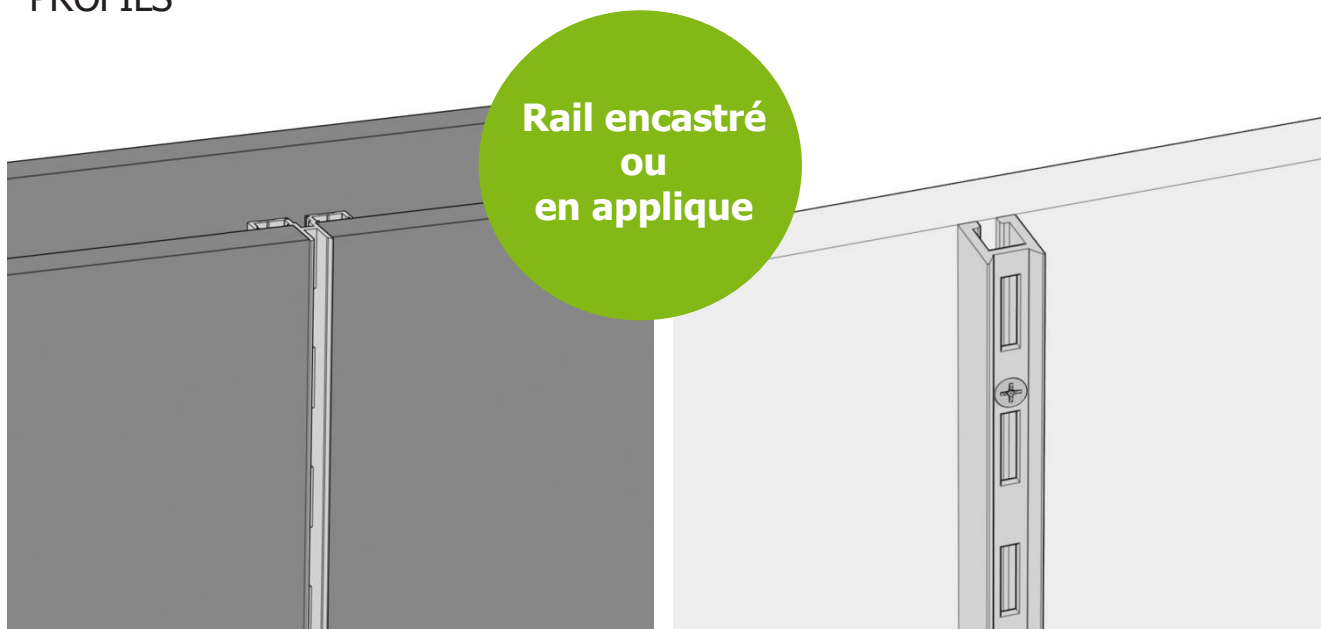
CARACTERISTIQUES :

- Système de rayonnage à pain sur profils verticaux
- Choix entre profilé apparent ou encastré.
- Choix de consoles à pain : rondes, courbées ou droites.
- Choix de finitions des tubes : laquées ou hêtre.
- Profilé en aluminium (anodisé argent naturel ou noir).

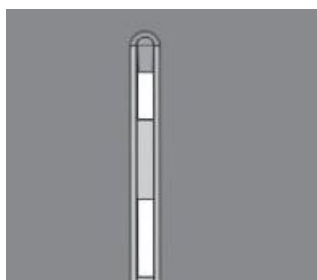


Système Rails verticaux

PROFILS



ART. N°	NOM	Longueur	MATIÈRE	FINITION	COULEUR	Standard
HAR.VH2910.11	profilé de base en applique	6000 mm	aluminium	anodisé		✓
HAR.VH2910.16	profilé de base en applique	6000 mm	aluminium	anodisé	noir	
HAR.VH7000.00	profilé de base encastrable	6000 mm	aluminium	brut		✓
HAR.VH7000.11	profilé de base encastrable	6000 mm	aluminium	anodisé		✓
HAR.VH7000.16	profilé de base encastrable	6000 mm	aluminium	anodisé	noir	✓
HAR.VH7001.00	profilé de clips pour profilé encastrable	6000 mm	aluminium	brut		✓
HAR.VH7001.11	profilé de clips pour profilé encastrable	6000 mm	aluminium	anodisé		✓
HAR.VH7001.16	profilé de clips pour profilé encastrable	6000 mm	aluminium	anodisé	noir	✓



EMBOUIT

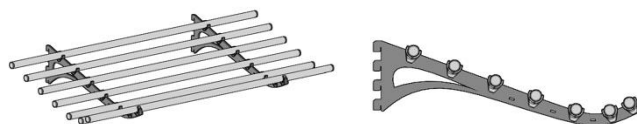
ART. N°	MATIÈRE	COULEUR	Standard
HAR.VH7099.86	plastique	noir	✓
HAR.VH7099.84	plastique	gris	✓



Système Rails verticaux

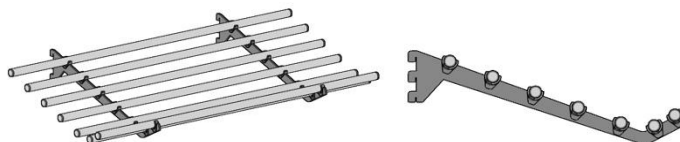
RAYONNAGES À PAIN

SUPPORT COURBÉ



ART. N°	Ø	PROFONDEUR	MATIÈRE	FINITION	COULEUR	Standard
HAR.VH30433.9005	20 mm	456 mm	acier	laqué	noir *	0°
HAR.VH30434.9005	20 mm	456 mm	acier	laqué	noir *	incliné 70° 7 tubes

DROIT



ART. N°	Ø	PROFONDEUR	MATIÈRE	FINITION	COULEUR	Standard
HAR.VH30431.9005	20 mm	456 mm	acier	laqué	noir *	0°
HAR.VH30432.9005	20 mm	456 mm	acier	laqué	noir *	incliné 70° 7 tubes

TUBE ROND Ø20



ART. N°	Ø	LONGEUR	MATIÈRE	FINITION	COULEUR	Standard
08.001.1903.16	20 mm	6000 mm	aluminium	anodisé	noir	
08.052.5000.99	20 mm	3600 mm	hêtre			

EMBOUT



ART. N°	Ø	MATIÈRE	COULEUR	Standard
08.GL20.84	20 mm	plastique	gris	✓

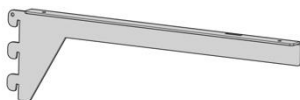
pour tube rond en aluminium dia. 20 mm



Système Rails verticaux

RAYONNAGES À PAIN

SUPPORT PLIÉ POUR TABLETTE



ART. N°	ÉPAISSEUR	LONGUEUR	MATIÈRE	FINITION	COULEUR	standard	
HAR.VH7004D.46	2 mm	330 mm	acier	laqué	alu look	✓	gauche
HAR.VH7004D.55	2 mm	330 mm	inox	brossé		✓	gauche
HAR.VH7004D.9005	2 mm	330 mm	acier	laqué	noir *	✓	gauche
HAR.VH7005D.46	2 mm	330 mm	acier	laqué	alu look	✓	droite
HAR.VH7005D.55	2 mm	330 mm	inox	brossé		✓	droite
HAR.VH7005D.9005	2 mm	330 mm	acier	laqué	noir *	✓	droite
HAR.VH7006D.46	2 mm	200 mm	acier	laqué	alu look	✓	gauche
HAR.VH7006D.55	2 mm	200 mm	inox	brossé		✓	gauche
HAR.VH7006D.9005	2 mm	200 mm	acier	laqué	noir *	✓	gauche
HAR.VH7007D.46	2 mm	200 mm	acier	laqué	alu look	✓	droite
HAR.VH7007D.55	2 mm	200 mm	inox	brossé		✓	droite
HAR.VH7007D.9005	2 mm	200 mm	acier	laqué	noir *	✓	droite
HAR.VH7008D.46	2 mm	280 mm	acier	laqué	alu look	✓	gauche
HAR.VH7008D.55	2 mm	280 mm	inox	brossé		✓	gauche
HAR.VH7008D.9005	2 mm	280 mm	acier	laqué	noir *	✓	gauche
HAR.VH7009D.46	2 mm	280 mm	acier	laqué	alu look	✓	droite
HAR.VH7009D.55	2 mm	280 mm	inox	brossé		✓	droite
HAR.VH7009D.9005	2 mm	280 mm	acier	laqué	noir *	✓	droite



SUPPORT DE PLATEAU



ART. N°	ÉPAISSEUR	FORMAT PLATEAU	MATIÈRE	FINITION	COULEUR	Standard
HAR.VH30461.9005	4 mm	600 x 400 mm	acier	laqué	noir *	✓



Nouveauté

LES PROFILÉS ET PIÈCES
DE FIXATION LAQUÉS
DANS LA COULEUR DE
VOTRE CHOIX.

Rayonnage à pain

Rails horizontaux



CARACTÉRISTIQUE

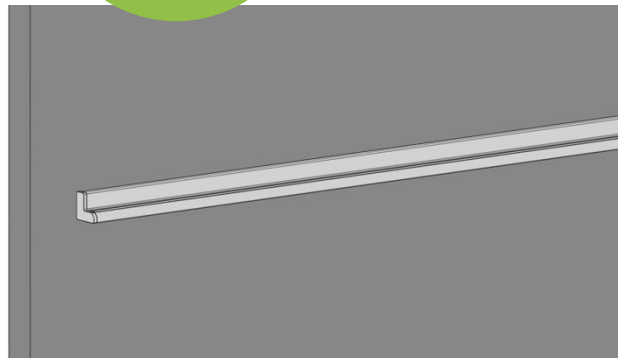
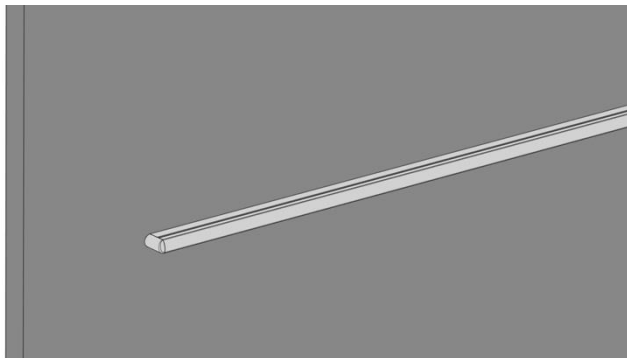
- Profilé horizontal pour rayonnage à pain.
- Choix entre profilé de Har en applique ou encastrable.
- Choix entre différentes finitions: noir laqué ou bois de hêtre.
- Profilé en aluminium (naturel ou noir).



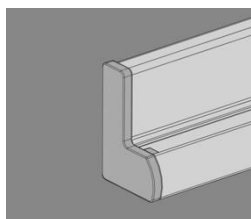
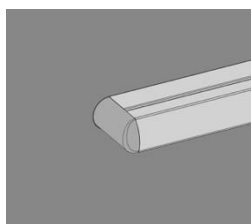
Système Rails horizontaux

PROFILS

**Rail
horizontal
pour pose en
ligne**



ART. N°	NOM	Longueur	MATIÈRE	FINITION	COULEUR	Standard
MER.1004.00	profilé de base encastrable	6000 mm	aluminium	brut		✓
MER.1004.11	profilé de base encastrable	6000 mm	aluminium	anodisé		✓
MER.1005.16	profilé de base en applique	6000 mm	aluminium	anodisé	noir	✓
MER.1005.00	profilé de base en applique	6000 mm	aluminium	brut		✓



EMBOUT

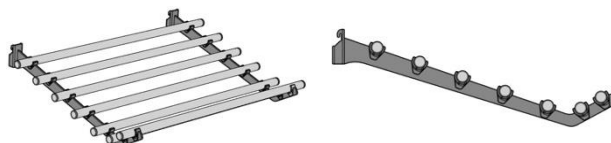
ART. N°	MATIÈRE	COULEUR	Standard
MER.1006.86L	plastique	noir	✓ en applique gauche
MER.1006.86R	plastique	noir	✓ en applique droite
MER.1006.84L	plastique	gris	✓ en applique gauche
MER.1006.84R	plastique	gris	✓ en applique droite
MER.1007.86L	plastique	noir	✓ encastrable gauche
MER.1007.86R	plastique	noir	✓ encastrable droite
MER.1007.84L	plastique	gris	✓ encastrable gauche
MER.1007.84R	plastique	gris	✓ encastrable droite



Système Rails horizontaux

RAYONNAGES À PAIN

DROIT



ART. N°	Ø	PROFONDEUR	MATIÈRE	FINITION	COULEUR	Standard
MER.1046.9005	20 mm	490 mm	acier	laqué	noir *	0°
MER.1047.9005	20 mm	490 mm	acier	laqué	noir *	incliné 70°

* possible dans toutes les couleurs de revêtement en poudre, prix sur demande

7 tubes

TUBE RONDE



ART. N°	Ø	LONGUEUR	MATIÈRE	FINITION	COULEUR	Standard
08.001.1903.16	20 mm	6000 mm	aluminium	anodisé	noir	
08.052.5000.99	20 mm	3600 mm	hêtre			

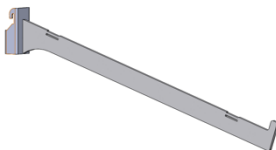
EMBOUIT



ART. N°	Ø	MATIÈRE	COULEUR	Standard
08.GL20.84	20 mm	plastique	gris	✓

pour tube rond en aluminium dia. 20 mm

SUPPORT DE PLATEAU



ART. N°	ÉPAISSEUR	PROFONDEUR PLATEAU	MATIÈRE	FINITION	COULEUR	STOCK
MER.1082.9005	4 mm	400 mm	acier	laqué	noir *	✓

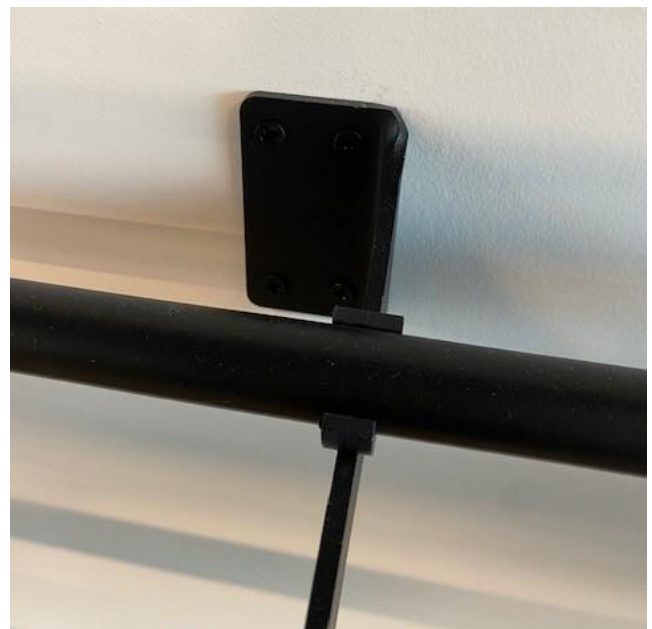


Nouveauté

LES PROFILÉS ET PIÈCES
DE FIXATION LAQUÉS
DANS LA COULEUR DE
VOTRE CHOIX.

Rayonnage à pain

Pattes de fixation



CARACTÉRISTIQUE

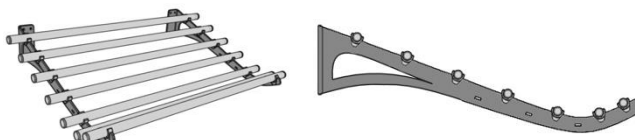
- Consoles à pain avec fixation murale, sans profilé.



Système pattes de fixation

RAYONNAGES À PAIN

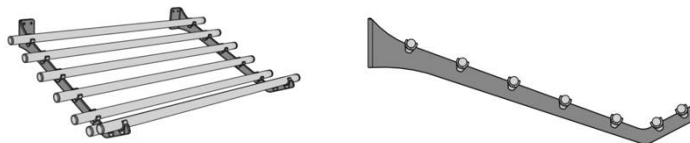
COURBÉ



ART. N°	Ø	PROFONDEUR	MATIÈRE	FINITION	COULEUR	Standard
ROZ.30413.9005R	20 mm	473 mm	acier	laqué	noir *	0° droite
ROZ.30413.9005L	20 mm	473 mm	acier	laqué	noir *	0° gauche
ROZ.30414.9005R	20 mm	473 mm	acier	laqué	noir *	incliné 70° droite
ROZ.30414.9005L	20 mm	473 mm	acier	laqué	noir *	incliné 70° gauche
						7 tubes

* possible dans toutes les couleurs de revêtement en poudre, prix sur demande

DROIT



ART. N°	Ø	PROFONDEUR	MATIÈRE	FINITION	COULEUR	Standard
ROZ.30411.55R	20 mm	473 mm	inox	brossé		0° droite
ROZ.30411.55L	20 mm	473 mm	inox	brossé		0° gauche
ROZ.30411.9005R	20 mm	473 mm	acier	laqué	noir *	0° droite
ROZ.30411.9005L	20 mm	473 mm	acier	laqué	noir *	0° gauche
ROZ.30412.55R	20 mm	473 mm	inox	brossé		incliné 70° droite
ROZ.30412.55L	20 mm	473 mm	inox	brossé		incliné 70° gauche
ROZ.30412.9005R	20 mm	473 mm	acier	laqué	noir *	incliné 70° droite
ROZ.30412.9005L	20 mm	473 mm	acier	laqué	noir *	incliné 70° gauche
						7 tubes

* possible dans toutes les couleurs de revêtement en poudre, prix sur demande

TUBE ROND Ø20



ART. N°	Ø	LONGEUR	MATIÈRE	FINITION	COULEUR	Standard
08.001.1903.16	20 mm	6000 mm	aluminium	anodisé	noir	
08.052.5000.99	20 mm	3600 mm	hêtre			



Système pattes de fixation

RAYONNAGES À PAIN

EMBOUIT



ART. N°	Ø	MATIÈRE	COULEUR	Standard
08.GL20.84	20 mm	plastique	gris	✓

pour tube rond en aluminium dia. 20mm

SUPPORT DE PLATEAU



ART. N°	ÉPAISSEUR	FORMAT PLATEAU	MATIÈRE	FINITION	COULEUR	Standard
ROZ.30701.9005	4 mm	600x400 mm	acier	laqué	noir *	✓

* possible dans toutes les couleurs de revêtement en poudre, prix sur demande



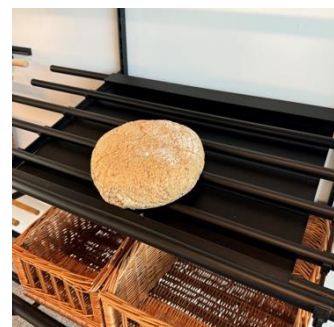
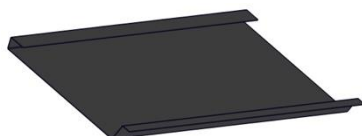
Nouveauté

LES PROFILÉS ET PIÈCES
DE FIXATION LAQUÉS
DANS LA COULEUR DE
VOTRE CHOIX.

ACCESSOIRES

**Le petit plus :
Le ramasse
miette**

RAMASSE MIETTE



ART. N°	CÂC	MATIÈRE	FINITION	COULEUR	Standard
08.30423.9005	800 mm	acier	laqué	noir	✓
08.30426.9005	880 mm	acier	laqué	noir	✓

PORTE ETIQUETTE



ART. N°	LONGUEUR	HAUTEUR	PROFONDEUR	MATIÈRE	COULEUR	Standard	
08.001.4512.00	100 mm	50 mm	18 mm	plastique	transparent	✓	tube ø 12 mm



ACCESSOIRES



PANIER EN OSIER

ART. N°	FORMAT	HAUTEUR	MATIÈRE	COULEUR	Standard	
08.MACO.001	580 x 400 mm	160 – 270 mm	osier	naturel	✓	petits pains
08.MACO.011	480 x 400 mm	160 – 270 mm	osier	naturel	✓	petits pains
08.MACO.021	380 x 400 mm	160 – 270 mm	osier	naturel	✓	petits pains
08.MACO.031	280 x 400 mm	160 – 270 mm	osier	naturel	✓	petits pains
08.MACO.051	350 x 250 mm	700 mm	osier	naturel	✓	baguette
08.MACO.052	580 x 300 mm	700 mm	osier	naturel	✓	2 x baguette
08.MACO.101	580 x 400 mm	70 mm	osier	naturel	✓	petits pains
08.MACO.200	400 x 400 mm	700 mm	osier	naturel	✓	baguette
08.MACO.504	480 x 320 mm	80 mm	naturel	naturel		baguette