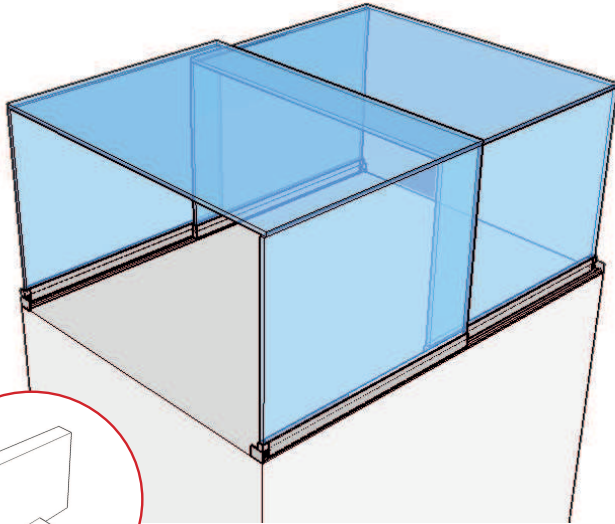




**SYSTEME COULISSANT 3881 - 3882 pour tunnel, glace droite ou glace en L 1/3**



## SYSTEME COULISSANT 3881 - 3882

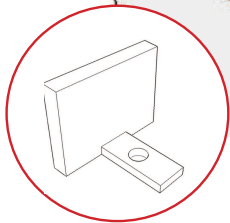
Tunnels coulissants sur galets

Glaces droites coulissantes

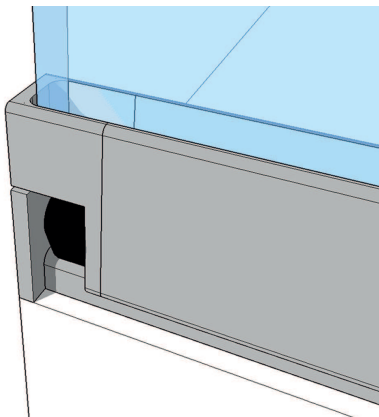
Système sécurisé / amortisseur caoutchouc

Butoir encastré

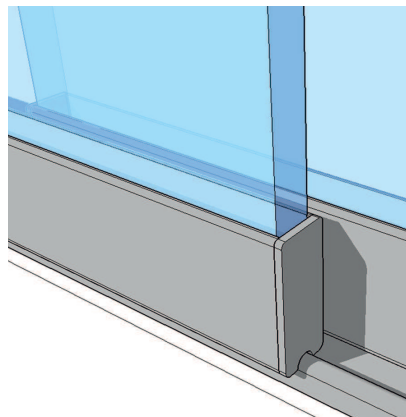
Verre de 8 et 6 avec réducteur



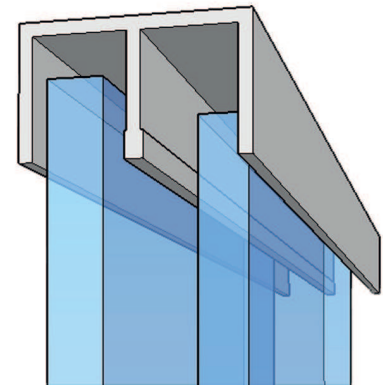
**Nouvelle butée  
fixation invisible**



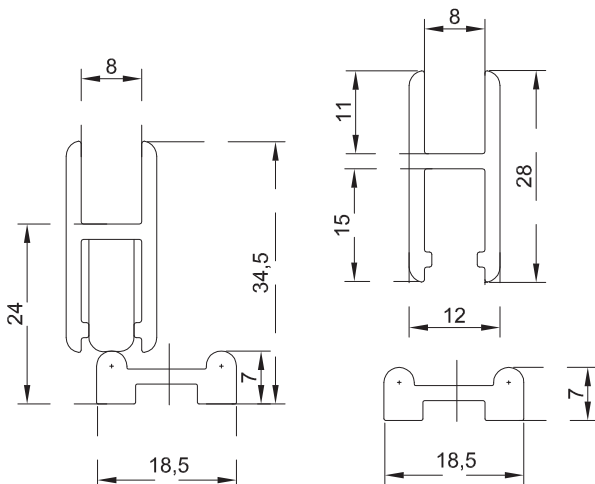
Détail d'amortisseur encastré



Détail d'embout intermédiaire

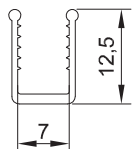


Détail profil double U



**Profil sabot pour glace ep. 8 mm**  
07.052.3881.11  
dim. 5000mm x 28 x 12mm  
alu anodisé argent

**Réducteur plastique pour glace ep. 6 mm**  
07.054.0593.87  
dim. 5000mm x 12,5 x 7mm

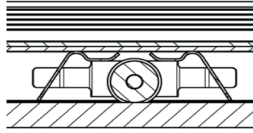


**Profil rail**  
07.052.3882.11  
dim. 5000mm x 18,5 x 7mm  
alu anodisé argent

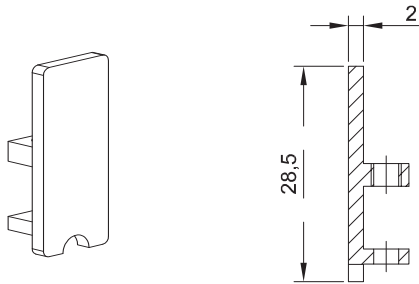


## SYSTEME COULISSANT 3881 - 3882

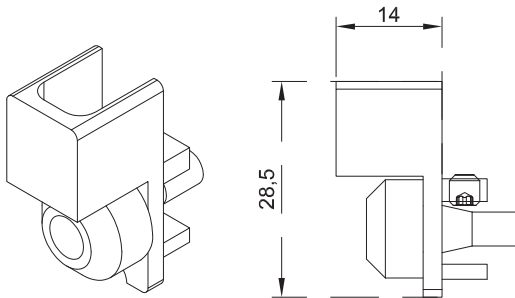
2/3



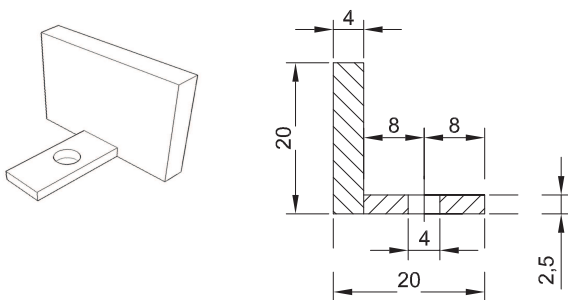
**Galet de glissement pour profil de rail**  
**07.044.1481.70**



**Embout pour profil sabot**  
**07.442.3251.11**  
**dim. 8mm x 11,5 x 28,5mm**  
**alu anodisé argent**

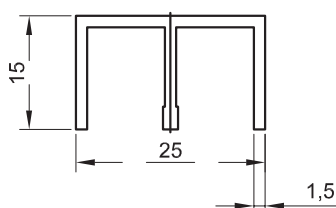


**Embout avec butée caoutchouc**  
**07.442.3250.11**  
**dim. 14mm x 11,5 x 28,5mm**  
**alu anodisé argent**



**Butoir pour profil de rail**  
**07.842.3252.11**  
**dim. 20mm x 20 x 2,5mm**  
**alu anodisé argent**

### **Pour glace droite**

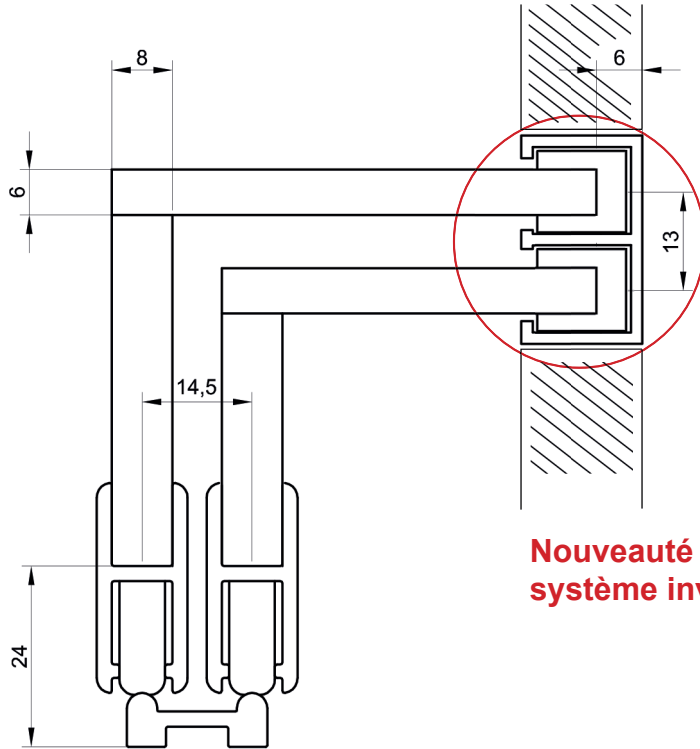


**Profil double U pour glace ep. 8mm**  
**(6mm avec réducteur)**  
**07.052.3883.11**  
**dim. 5000mm x 25 x 15mm**

**Antivibrateur pour glace de 6mm**  
**07.845.6340.87**  
**dim. 50 x 12,5 x 10mm**

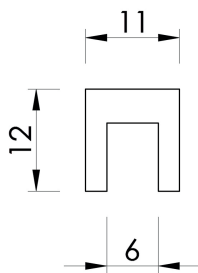


## Pour glace en L

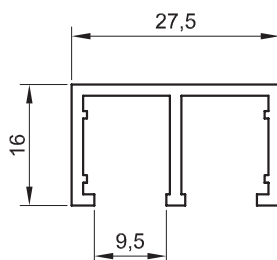


**Nouveauté : Système pour glace en L**  
**système invisible encastrable ou en applique**

Le système nécessite la pose d'un agent de glissement (non fourni) dans le double U.  
Dans le cas de vitrines alimentaires, prévoir un produit compatible à ce type d'utilisation.



**Cale plastique de glissement (à coller au verre)**  
**07.845.0112.80**  
**dim. 11mm x 12 x 50mm**  
**plastique**



**Profil double U**  
**25.052.8200.11**  
**dim. 18mm x 27,5 x 6000mm**  
**alu anodisé argent**  
**Possibilité de l'encastrer**